

EDELSTAHL WC

Produktvorteil:

Designed for Austria

Reflektiert Umfeld für Architektureffekte

Durch den ausgeschäumten Innenkorpus wesentlich höhere Flächenbelastungen gegenüber herkömmlichen Niro-WC's möglich. Geräuschdämmung!



Mit Sitz und Deckel

Robuster Komfort-WC-Sitz Made in Austria



Robuste Gewerbequalität
Ausgeschäumter Hohlkörper

*Warum „Grobe Industrie-Politur“: Im Bodenbereich werden Teile mit harten Reinigungsgegenständen konfrontiert. Diese Oberfläche weist die bestmögliche Beständigkeit auf.

Edelstahl WC Silent wandhängend L=535 mm

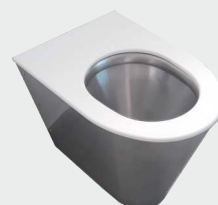


Edelstahl DIN WC für Vorwandbefestigung
B360xH362xT535 mm
Empfohlene Montagehöhe: 400 mm
Werkstoff: Edelstahl CrNi18/10, 1.4301, 1,25 mm
Oberfläche: grob industriepoliert
Einpressgewinde für nachträgliche Sitzmontage von oben, mit Schrauben
verschlossen
Geräuschdämmung und Flächenversteifung: Innenkörper ausgeschäumt
**Inkl. 3 mm Montagerahmen f. Befestigung nach DIN, getestet auf 400 kg
Belastung, für Montage auf den 180 mm Abständen geeignet**
Befestigungsbohrungen für Montage auf 180 und 230 mm
Weitere Befestigungsbohrungen im Montage-rahmen unterhalb des
Ablaufbereiches
P-Siphon
Inkl. diebstahlsichere Schrauben und Bit
Made in Europe

650600
DIN WC wandhängend
3 mm Push-Fit
Innenkörper ausgeschäumt

650900
WC-Sitz Kunststoff schwarz mit Deckel
Alleinige Montage Brille möglich
Made in Austria

650600SA
DIN WC wandhängend
zusätzlich mit Kunststoffsitzauflage
weiß, fix verklebt



Produktvorteil:
Designed for Austria
Reflektiert Umfeld für Architektureffekte
Durch den ausgeschäumten Innenkorpus
wesentlich höhere Flächenbelastungen
gegenüber herkömmlichen Niro-WC's
möglich. Geräuschkämmung!

