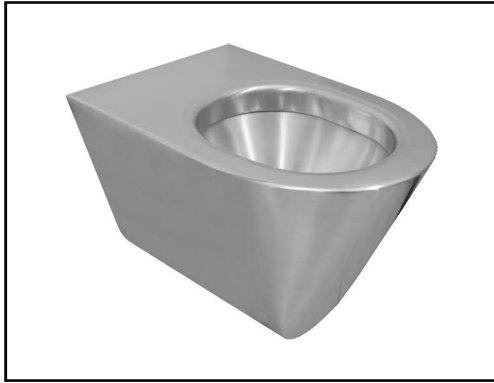


Edelstahl WC Maximus für Versorgungsraumtechnik L=535 mm



HE650602
WC für Gewindestangenmontage

Wandhängendes Edelstahl DIN WC für Vorwandbefestigung
für M12 Gewindestangenbefestigung für Versorgungsraum
Abmessungen außen: B360xH362xT535 mm
Montagehöhe: Empfohlen 400 mm
Werkstoff: Edelstahl CrNiSt. 18/10 1.4301
Blechstärke: Verkleidung 1 mm/Trichter 1,5 mm
Oberfläche: gebürstet
Ohne Sitzbohrungen
Geräuschdämmung und Flächenversteifung: Innenkörper ausgeschäumt
Dreiecks-Befestigung
P-Siphon

Produktvorteil:
Designed for Austria
Durch den ausgeschäumten Innenkorpus,
wesentlich höhere Flächenbelastungen
gegenüber herkömmlichen Niro-WC's
möglich.

