

# Edelstahl WC Silent wandhängend L=535 mm

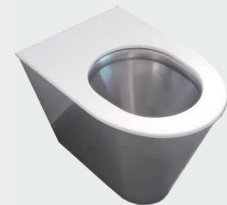


Edelstahl DIN WC für Vorwandbefestigung  
 B360xH362xT535 mm  
 Empfohlene Montagehöhe: 400 mm  
 Werkstoff: Edelstahl CrNi18/10, 1.4301, 1,25 mm  
 Oberfläche: grob industriepoliert  
 Einpressgewinde für nachträgliche Sitzmontage von oben, mit Schrauben verschlossen  
 Geräuschdämmung und Flächenversteifung: Innenkörper ausgeschäumt  
**Inkl. 3 mm Montagerahmen f. Befestigung nach DIN, getestet auf 400 kg Belastung, für Montage auf den 180 mm Abständen geeignet**  
 Befestigungsbohrungen für Montage auf 180 und 230 mm  
 Weitere Befestigungsbohrungen im Montage-rahmen unterhalb des Ablaufbereiches  
 P-Siphon  
 Inkl. diebstahlsichere Schrauben und Bit  
 Made in Europe

**650600**  
 DIN WC wandhängend  
 3 mm Push-Fit  
 Innenkörper ausgeschäumt

**650900**  
 WC-Sitz Kunststoff schwarz mit Deckel  
 Alleinige Montage Brille möglich  
 Made in Austria

**650600SA**  
 DIN WC wandhängend  
 zusätzlich mit Kunststoffsitzaufgabe  
 weiß, fix verklebt



**Produktvorteil:**  
 Designed for Austria  
 Reflektiert Umfeld für Architektureffekte  
 Durch den ausgeschäumten Innenkorpus  
 wesentlich höhere Flächenbelastungen  
 gegenüber herkömmlichen Niro-WC's  
 möglich. Geräuschdämmung!

