

**HAMMER**



Abbildung zeigt: Trinkbrunnen Hammer® mit externem KW-Standventil als Becherfüller

**HEBERHARD**

# Edelstahl Trinkbrunnen Hammer® mit Revisionsblende



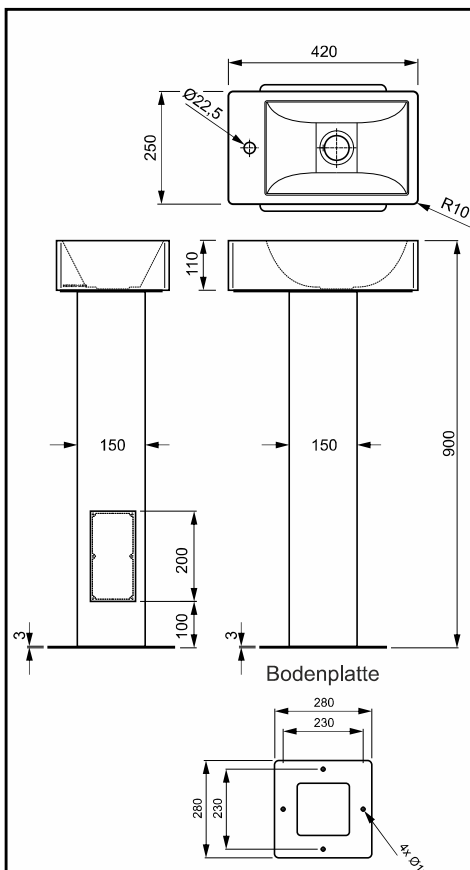
**Ausstattung**

Edelstahl Trinkbrunnen Hammer bodenstehend  
Trinkbrunnen freistehend ohne Hahnlochbohrung  
(wird nach Kundenwunsch, Armaturenauswahl und  
Zubehör konfiguriert)  
fugenloses geschweißtes Becken  
mit abgerundeten äußeren Kanten  
Material: Edelstahl 18/10 SUS 304, Oberfläche gebürstet  
mit Siebventil 1 1/4"  
mit flexiblen Röhren-Kunststoff-Geruchsverschluss DN40  
mit Revisionsblende 200x100 mm UK 100 mm von FFB  
Befestigung mit Bodenflansch  
Maße: L 420 x 250 mm x H 900 bzw. Beckenhöhe 110 mm

**Optionen:**

Hahnlochbohrungen  
Montageplatte zum Einbetonieren

**Hinweis:** Bei Verwendung im Außenbereich: Frostschutz  
beachten und aus Hygienegründen direkte Sonnenein-  
strahlung vermeiden



**160025**  
Trinkbrunnen  
Höhe 900 mm  
ohne Bubbler, ohne Hahnloch  
mit flexiblem Siphon (690080)  
mit IG 1/2" Panzerschlauch 1 m  
gebogen (690081)

**160HL21**  
Aufpreis Hahnloch 1/2"

**160HL22**  
Aufpreis Hahnloch für Taster  
Ausstattung Panzerschlauch  
gerade IG 3/8" auf IG 1/2" 1m  
(690082) anstelle 1/2"

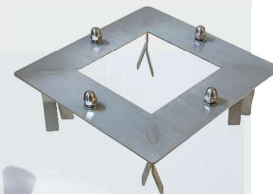
**160HL35**  
Aufpreis Hahnloch Ø35mm  
(manche 1/2" Ausläufe sind  
für HL 35 mm konzipiert)

**160108**  
Edelstahl Bubbler 1/2"



**160PS125**  
Aufpreis längerer Panzerschlauch  
1/2" 125 cm gebogen  
(690084 anstelle 100 cm)

**Zubehör**  
**160025-MP**  
Montageplatte zum Einbetonieren  
mit Hutmuttern



Trinkbrunnen mit Aufpreisposition 160HL35 (Hahnloch 35 mm)  
und mit externem KW-Standventil



Trinkbrunnen mit Aufpreisposition 160HL21 (Hahnloch 1/2")  
und mit Edelstahl Bubbler 160108



Trinkbrunnen mit Aufpreisposition 160HL12 (Hahnloch 12mm)  
und Edelstahl Bubbler 160121  
und mit Aufpreisposition 160HL22 (Öffnung Auslöseknopf)  
und externe Hygiene-Spülsteuerung (Abbildung Wimtec)



Trinkbrunnen mit Aufpreisposition 160HL21 (Hahnloch 1/2")

\*Preis ab Werk Hörching (A)